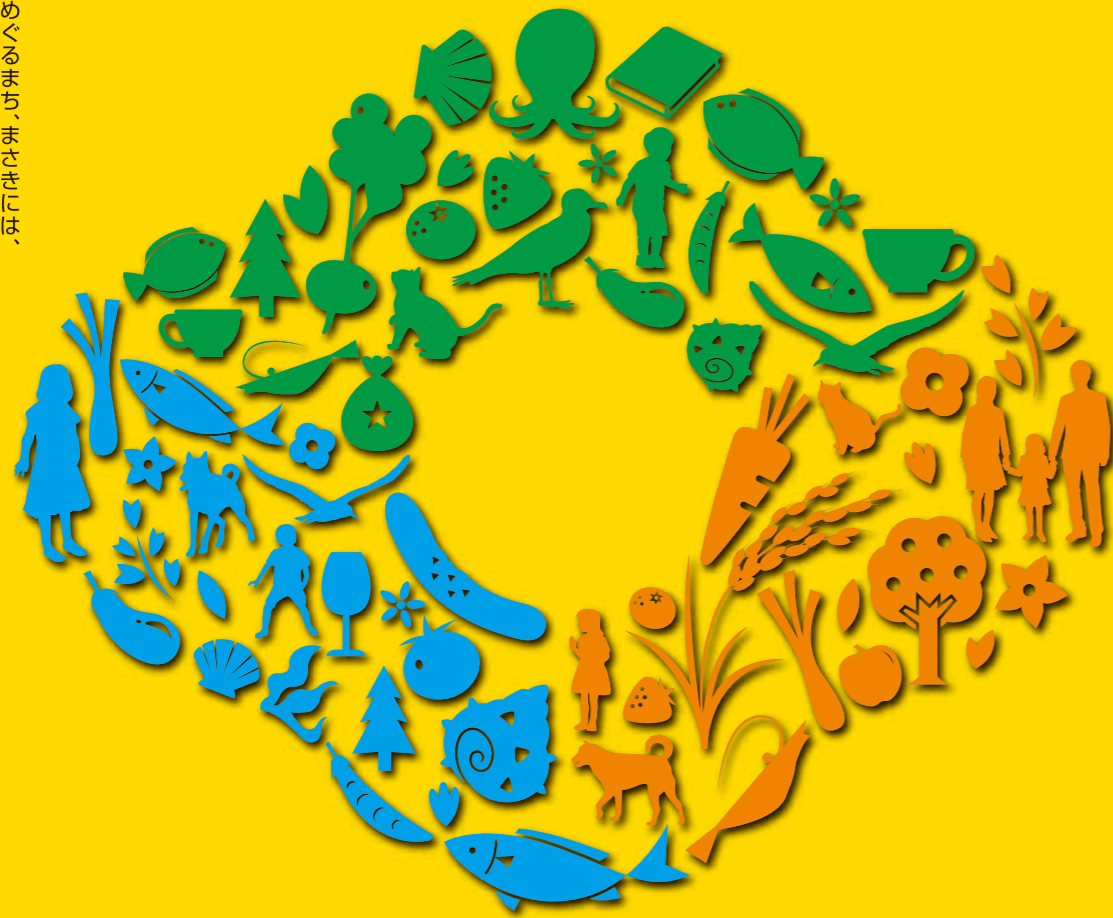


実もこころも、たわわです。

恵み、めぐるまち、まさきには、  
 たくさんのお実があります。種子から芽が出て、新たな実りをもたらすように  
 農・水・商・工、あらゆる恵みが集まることでまちもひと、ますます元気にあります。  
 実りの豊かさ、産業の豊かさ、そして心の豊かさあふれるお祭りです。

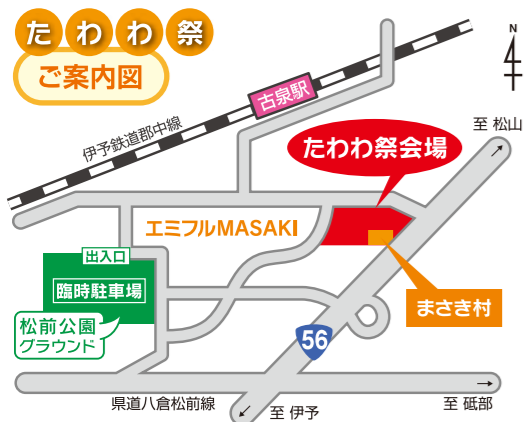


第6回 まさき町 産業まつり

# たわわ祭

日時 平成30年11月10日(土)・11日(日)  
 9:00~16:00

場所 まさき村店舗前駐車場(エミフルMASAKI 敷地内)



主催/松前町  
**松前町産業連携推進協議会**  
 (松前町商工会、松前町漁業協同組合、松山市農業協同組合、岡田・松前うまい米づくり部会、松前町農業経営者協議会、松前町青年農業者協議会、松前町農業委員会、松前町生活研究グループ連絡協議会、四国珍味商工協同組合、松前町経済懇話会、フレッシュリブまさき)

協力機関/○エミフルMASAKI ○まさき村 ○その他産業関係団体及び企業

お問い合わせ先 松前町産業課 Tel.985-4120 / 松前町商工会 Tel.984-1427

**駐車場について**

- 産業まつり臨時駐車場は、松前公園グラウンドをご利用ください。
- 臨時駐車場内では、係員の指示に従って駐車してください。なお、盗難及び事故等の責任は負いません。

「たわわ」とは、松前町の豊かな実りの象徴です。たくさんのお実が集まり、めぐり、広がり、笑顔あふれるさまを表しています。



ご当地キャラとあそぼう

10日(土) 11日(日)

ご当地キャラとじゃんけんして  
 勝ったお子様に(小学生以下対象)  
 たわわ祭会場では使える  
 お買い物券500円分を  
 プレゼント!!



STU48  
 11日(日)

## みんな待ってるよ! おたのしみ イベント



レーモンド松屋  
 11日(日)



エミフルズ11期生  
 11日(日)

会場内でお買い物された方に、  
 先着で  
**ポップコーンの  
 引換券をプレゼント!!**  
 (各ブース15枚/日)  
 なくなり次第終了



サンドイッチパーラー  
 高知出身2人組音楽ユニット  
 10日(土)



AQUEE  
 10日(土)



姉妹都市  
 北海道まつまえ町  
 特産品販売



### 愛媛サイクリングの日

試そう×きこう~レンタサイクルinまさき

### 特設ステージ タイムスケジュール

\*イベント内容・開催時間は都合により変更する場合がありますのでご了承ください。

10日(土)	
9:00	オープニングセレモニー 〈オープニングセレモニー終了後〉餅まき
11:00	愛媛ジャズ体操教室
11:30	ご当地キャラとあそぼう ~ダンス&じゃんけん大会~
12:00	各ブースPRタイム
13:00	AQUEE LIVE
14:00	8BEAT street dance studio
15:00	サンドイッチパーラー LIVE
15:50	餅まき

11日(日)	
9:30	餅まき
10:30	愛媛新聞・フジカルチャースクール「ジュニアHIP HOP」
11:00	各ブースPRタイム
12:00	ご当地キャラとあそぼう ~ダンス&じゃんけん大会~
12:30	エミフルズ ステージ
13:00	HiP☆s Dance School
14:00	STU48 LIVE
15:00	レーモンド松屋 LIVE
15:50	餅まき

特産品等の展示販売、飲食店の実演販売、企業展などイベント盛りだくさん!